

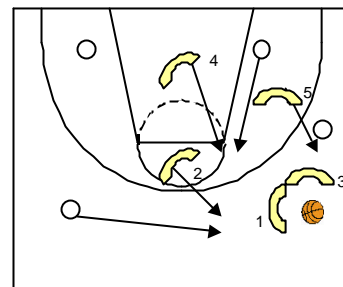
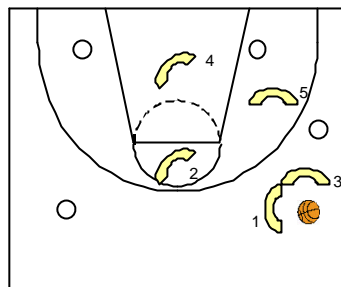
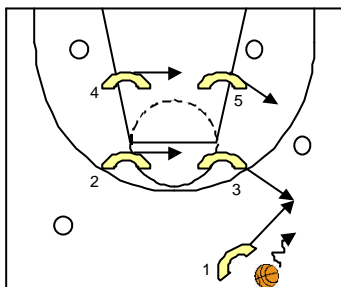
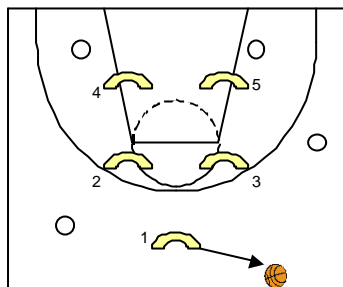
# Zones press 1/2 terrain ou 3/4 terrain

La mise en place d'une zone press 1/2 terrain ou 3/4 terrain s'effectue de façon similaire aux zones press tout terrain (1.2.2 ou 2.2.1) ou à certaines défenses de zones (1.3.1). Il n'y a que les repères géographiques au niveau du placement initial des défenseurs et de leurs déplacements (prises à 2, rotations défensives) qui changent.

Zones press 1/2 terrain : les plus couramment pratiquées sont : la 1.2.2, la 2.2.1 et la 1.3.1.

Zones press 3/4 terrain : les plus couramment pratiquées sont : la 1.2.2 et la 2.2.1.

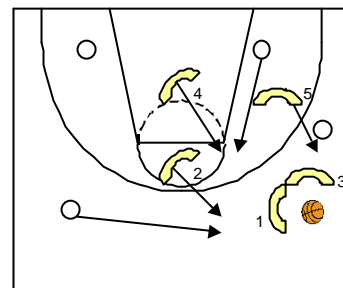
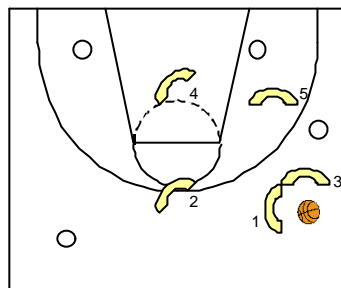
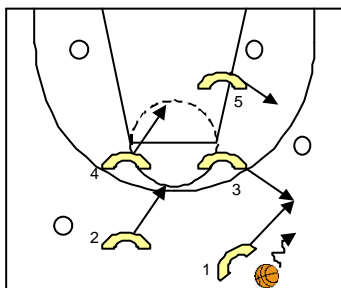
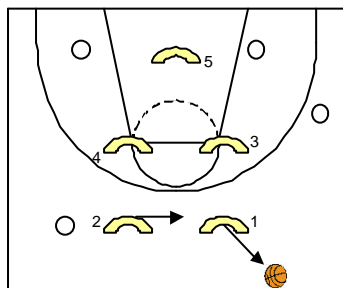
## Zone press 1.2.2 demi terrain



Disposition initiale : les défenseurs se placent initialement en 1.2.2 ; le défenseur 1 oriente le porteur de balle vers la ligne de touche et le défenseur 3.

Mouvements défensifs : les défenseurs 1 et 3 font une prise à 2 sur le porteur de balle ; 5 se place sur la trajectoire de passe possible dans son secteur ; 2 et 4 appliquent le principe de défense en aide. Dès que le porteur est stoppé, les défenseurs 2, 4 et 5 cherchent à couper toutes les passes possibles en se plaçant sur les fenêtres de passes et en prenant si nécessaire les attaquants proches du ballon en défense individuelle (l'attaquant le plus éloigné du ballon est volontairement oublié, parce que peu dangereux).

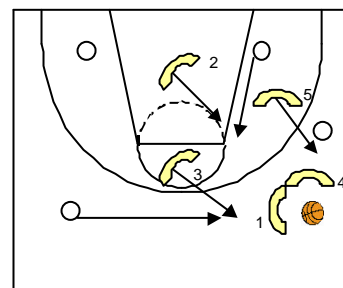
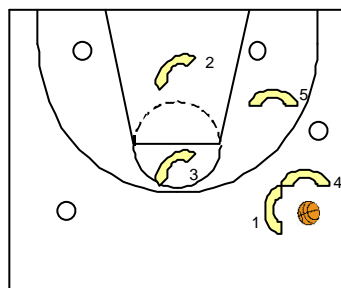
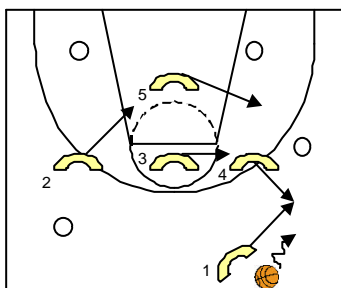
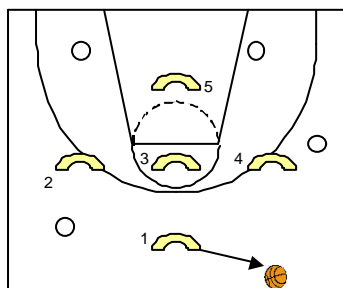
## Zone press 2.2.1 demi terrain



Disposition initiale : les défenseurs se placent en 2.2.1 ; le défenseur 1 oriente le porteur de balle vers la ligne de touche.

Mouvements défensifs : les défenseurs 1 et 3 font une prise à 2 sur le porteur de balle ; 5 se place sur la trajectoire de passe possible dans son secteur ; les défenseurs 2 et 4 appliquent le principe de défense en aide. Dès que le porteur est stoppé, les défenseurs 2, 4 et 5 cherchent à couper toutes les passes possibles en se plaçant sur les fenêtres de passes et en prenant si nécessaire les attaquants proches du ballon en défense individuelle.

## Zone press 1.3.1 demi terrain

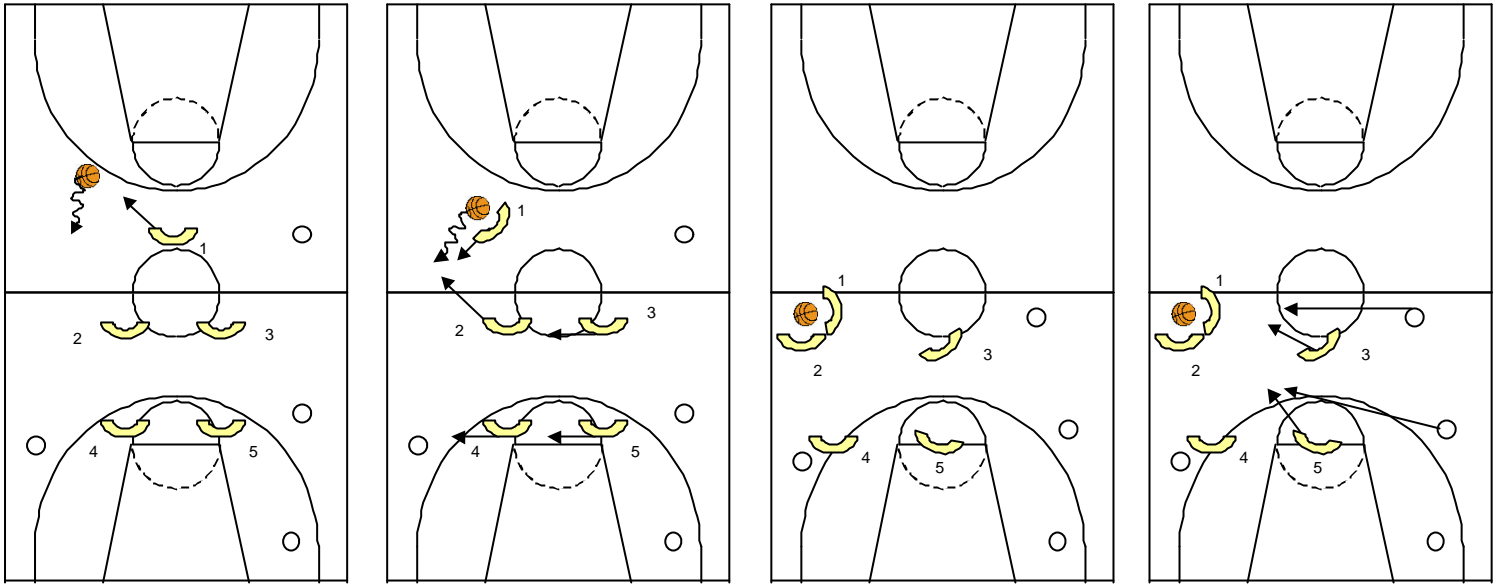


Disposition initiale : les défenseurs se placent en 1.3.1 ; le défenseur 1 oriente le porteur de balle vers la ligne de touche.

Mouvements défensifs : les défenseurs 1 et 4 font une prise à 2 sur le porteur de balle ; 5 se place sur la trajectoire de passe possible dans son secteur et 2 remplace 5 ; les joueurs 2 et 3 appliquent le principe de défense en aide. Dès que le porteur est stoppé, les défenseurs 2, 3 et 5 cherchent à couper toutes les passes possibles en se plaçant sur les fenêtres de passes et en prenant si nécessaire les attaquants proches du ballon en défense individuelle.

Remarque : à l'inverse de la défense de zone 1.3.1, dans la demi zone-press 1.3.1, le joueur 3 sera un grand joueur mobile et 5 sera le plus grand joueur (souvent le plus lent).

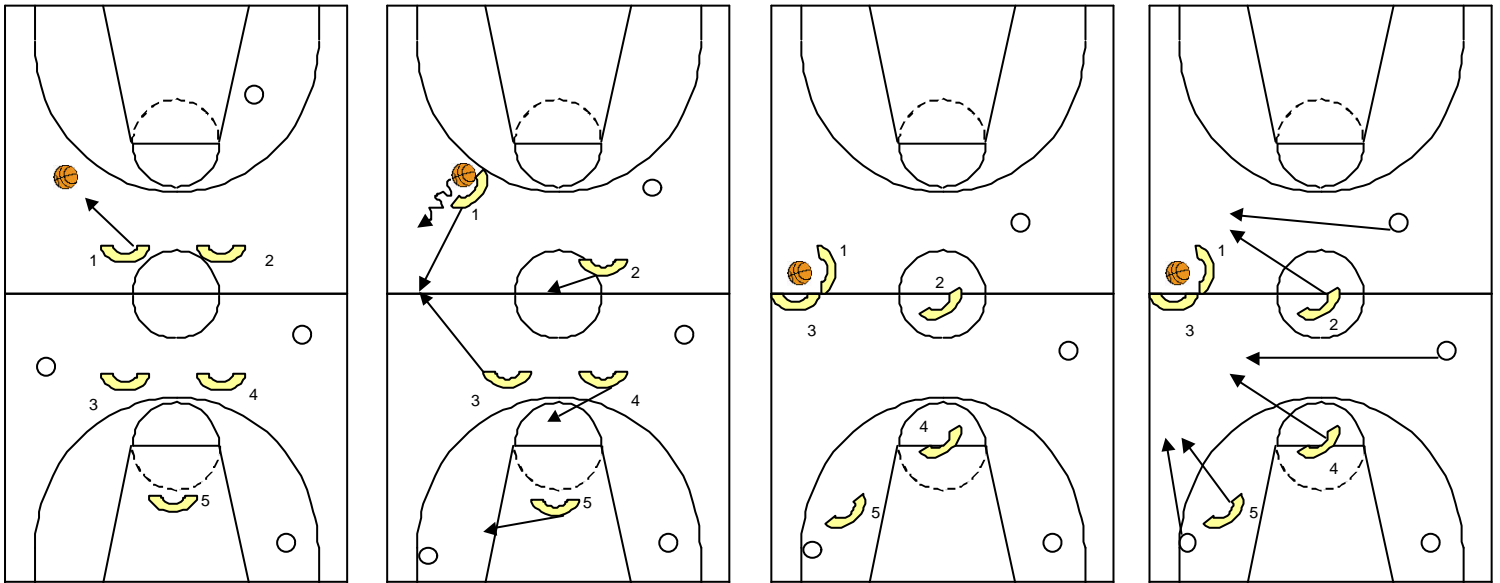
## Zone press 1.2.2 - 3/4 terrain



**Disposition initiale :** les défenseurs se placent initialement en 1.2.2 ; le défenseur 1 oriente le porteur de balle vers la ligne de touche et le défenseur 2.

**Mouvements défensifs :** les défenseurs 1 et 2 font une prise à 2 sur le porteur de balle ; 4 se place sur la trajectoire de passe possible dans son secteur ; 3 et 5 appliquent le principe de défense en aide. Dès que le porteur est stoppé, les défenseurs 3, 4 et 5 cherchent à couper toutes les passes possibles en se plaçant sur les fenêtres de passes et en prenant si nécessaire les attaquants proches du ballon en défense individuelle (l'attaquant le plus éloigné du ballon est volontairement oublié, parce que peu dangereux).

## Zone press 2.2.1 - 3/4 terrain



**Disposition initiale :** les défenseurs se placent en 2.2.1 ; le défenseur 1 oriente le porteur de balle vers la ligne de touche (ballon extérieur à la raquette).

**Mouvements défensifs :** les défenseurs 1 et 3 font une prise à 2 sur le porteur de balle ; 5 se place sur la trajectoire de passe possible dans son secteur ; les défenseurs 2 et 4 appliquent le principe de défense en aide. Dès que le porteur est stoppé, les défenseurs 2, 4 et 5 cherchent à couper toutes les passes possibles en se plaçant sur les fenêtres de passes et en prenant si nécessaire les attaquants proches du ballon en défense individuelle.