

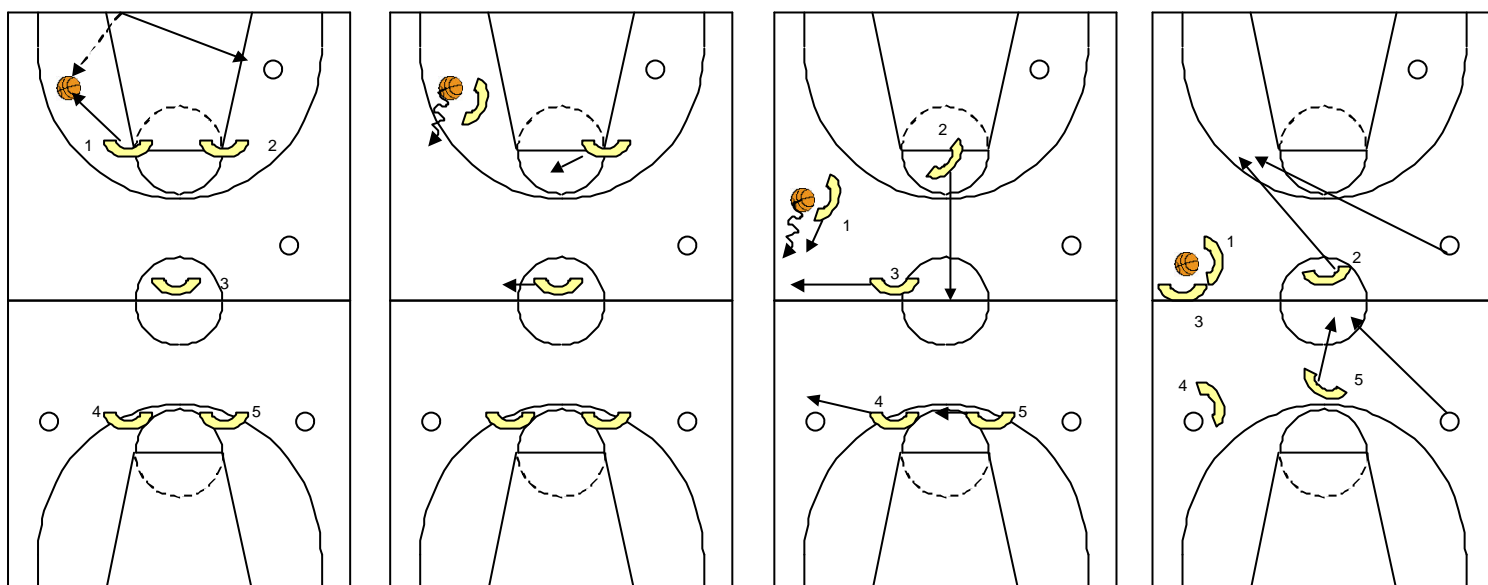
Zone press 2.1.2

Rôle du 1^{er} rideau : La prise en charge du porteur de balle se fera aux 2/3 du terrain. Si la remise en jeu s'effectue dans la zone réservée, les joueurs 1 et 2 cherchent la prise à deux de face, en fermant les passages en ligne de touche, de façon à provoquer la passe. Si la remise en jeu s'effectue en dehors de la zone réservée, le défenseur le plus proche oriente le porteur de balle vers la ligne de touche.

Rôle du 2^{ème} rideau : Le joueur 3 forme à lui tout seul le 2^{ème} rideau. Il ne doit pas se précipiter sur les interceptions, mais plutôt organiser une 2^{ème} trappe avec son partenaire le plus proche, venant du 1^{er} rideau (trappe de face) ou du 3^{ème} rideau (trappe sur renversement).

Rôle du 3^{ème} rideau : Le 3^{ème} rideau règle sa position en fonction de la présence d'attaquants dans le fond du terrain. Dans le cas d'une passe supplémentaire dans le même couloir, une 2^{ème} trappe est mise en place

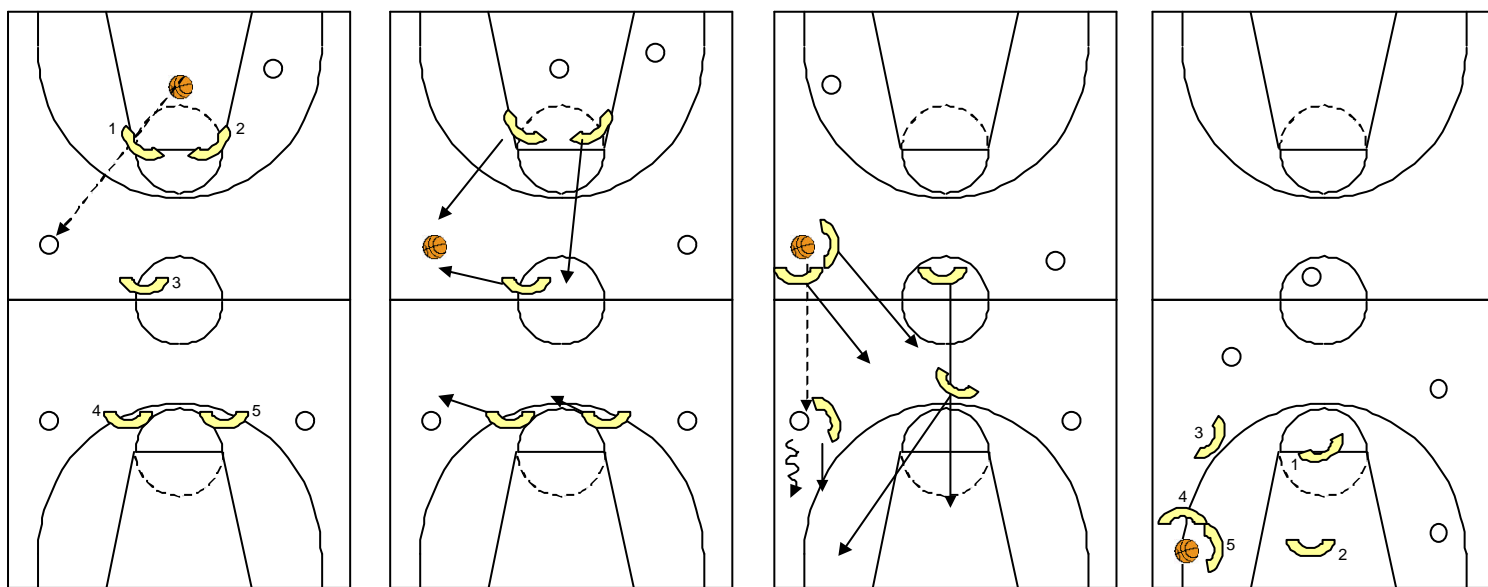
Principes de fonctionnement



Disposition initiale : les défenseurs se placent en 2.1.2 ; le défenseur 1 oriente le porteur de balle vers la ligne de touche (ballon extérieur à la raquette).

Mouvements défensifs : les défenseurs 1 et 3 font une prise à 2 sur le porteur de balle ; 4 se place sur la trajectoire de passe possible dans son secteur ; 5 applique le principe de défense en aide et 2 se replace au niveau du ballon en restant dans le couloir central. Dès que le porteur est stoppé, les défenseurs 2, 4 et 5 cherchent à couper toutes les passes possibles en se plaçant sur les fenêtres de passes et en prenant si nécessaire les attaquants proches du ballon en défense individuelle.

Mouvements défensifs lors de passes vers l'avant

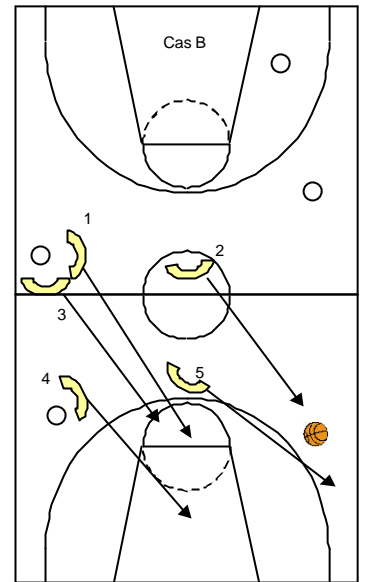
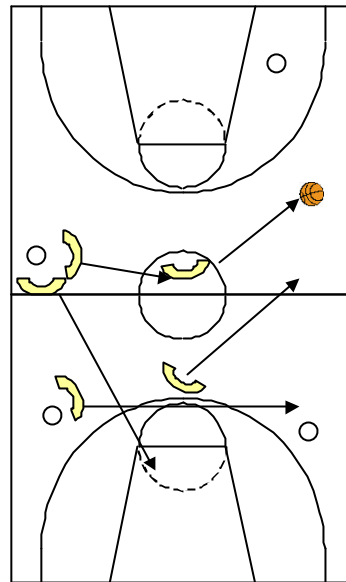
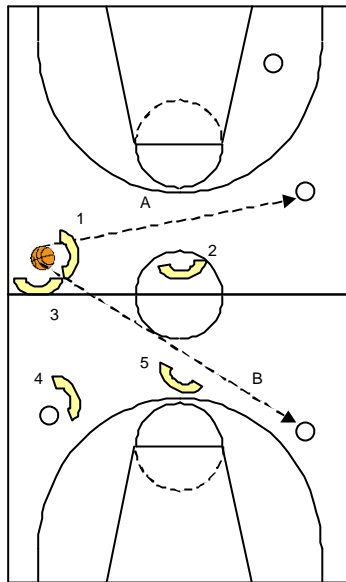


Passe entre 1^{er} et 2^{ème} rideau : 3 ne tente pas l'interception (trop risqué) et fait une trappe avec le défenseur 1 qui suit la trajectoire de la passe ; 4 se place sur la trajectoire de passe possible dans son secteur ; 5 applique le principe de défense en aide et 2 se replace au niveau du ballon en restant dans le couloir central.

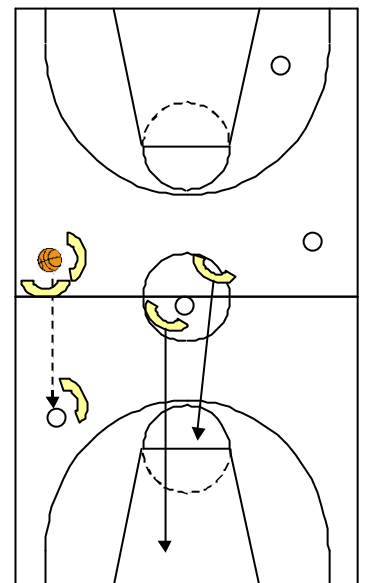
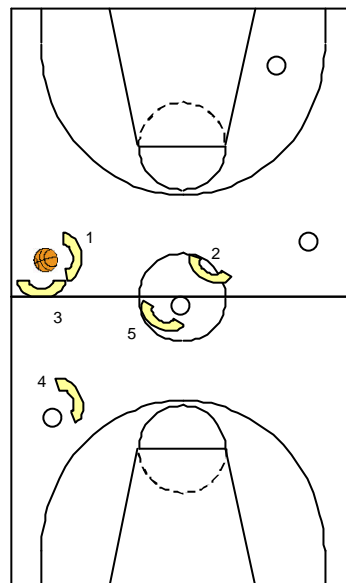
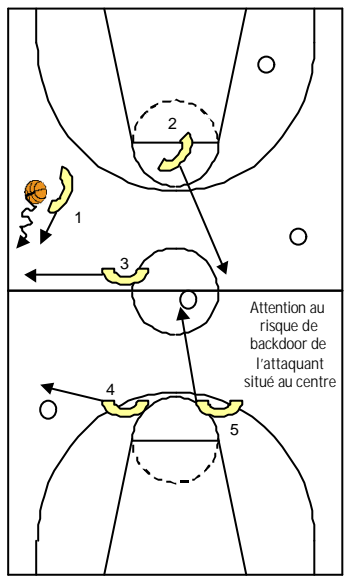
Passe derrière 3^{ème} rideau : 4 vient défendre immédiatement sur le nouveau porteur de balle. Dans cette situation, 5 doit occuper la zone réservée pour intercepter toute passe transversale, ou aider 4 à réaliser une trappe si le porteur de balle tente d'aller au panier. Quant au joueur 2, il se positionne au niveau de la ligne de lancer-francs.

Mouvements défensifs lors d'une passe de renversement

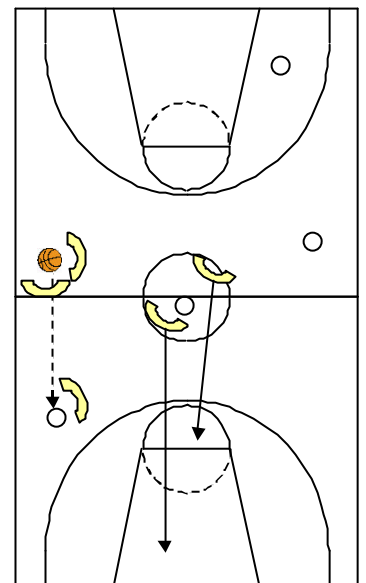
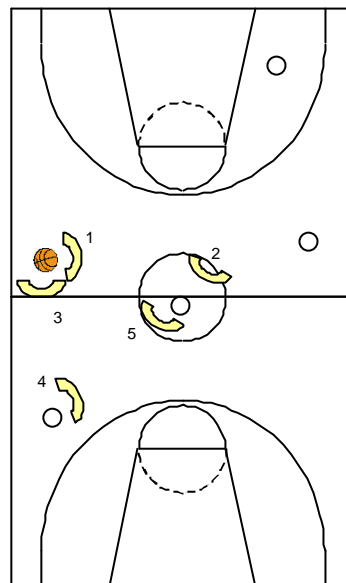
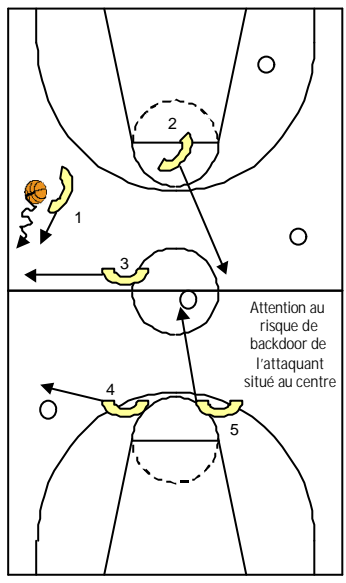
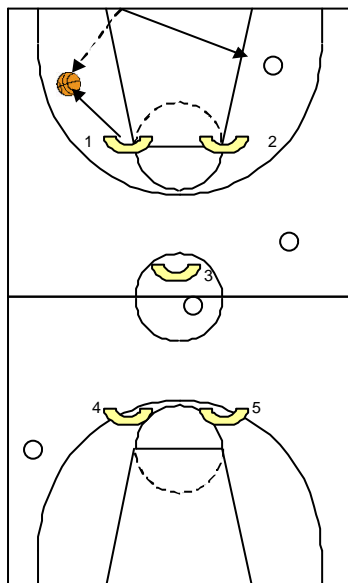
Cas A : Les défenseurs 2 et 5 prennent en charge le nouveau porteur de balle et tentent d'effectuer une prise à 2. Le défenseur 4 se positionne dans le couloir latéral, 1 se place en aide et 3 revient en sprintant dans le couloir central.



Cas B : Les défenseurs 2 et 5 prennent en charge le nouveau porteur de balle et tentent d'effectuer une prise à 2 (5 provoque le renversement du porteur). Le défenseur 4 se positionne en aide et 1 et 3 reviennent en sprintant dans le couloir central.



Présence d'un attaquant dans le rond central avant ou après la remise en jeu



Retour de passe après la remise en jeu

