

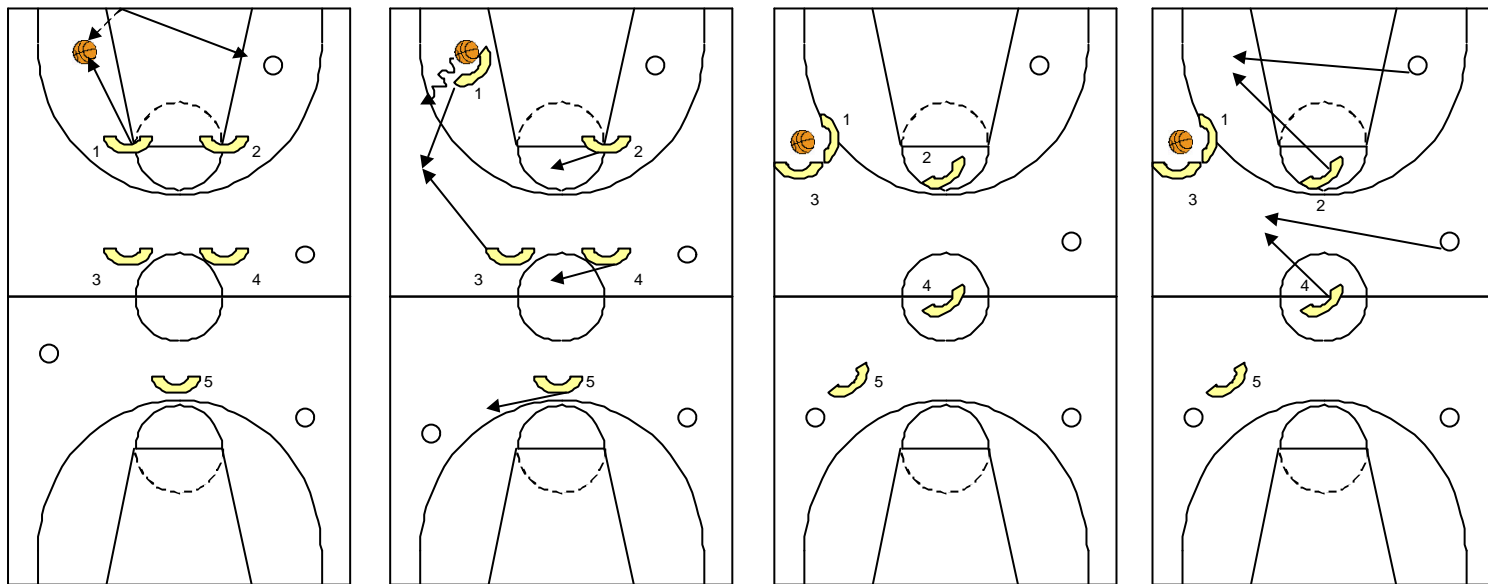
Zone press 2.2.1

Rôle du 1^{er} rideau : Les joueurs 1 et 2 sont chargés d'orienter le porteur de balle vers la ligne de touche lorsqu'ils se trouvent du côté du ballon. L'autre joueur se place en aide au niveau du ballon et intervient sur les renversements de passes ou les tentatives de retour au centre.

Rôle du 2^{ème} rideau : les défenseurs 3 et 4 doivent chercher à stopper le porteur de balle en réalisant une prise à 2 lorsqu'ils sont du côté du ballon (on veut forcer le porteur de balle à passer le ballon dans des conditions difficiles, de façon précipitée).

Rôle du 3^{ème} rideau : le joueur 5 a pour responsabilité d'intercepter toutes les passes hautes dans son secteur et de stopper le porteur de balle si les défenseurs 3 et 4 sont battus.

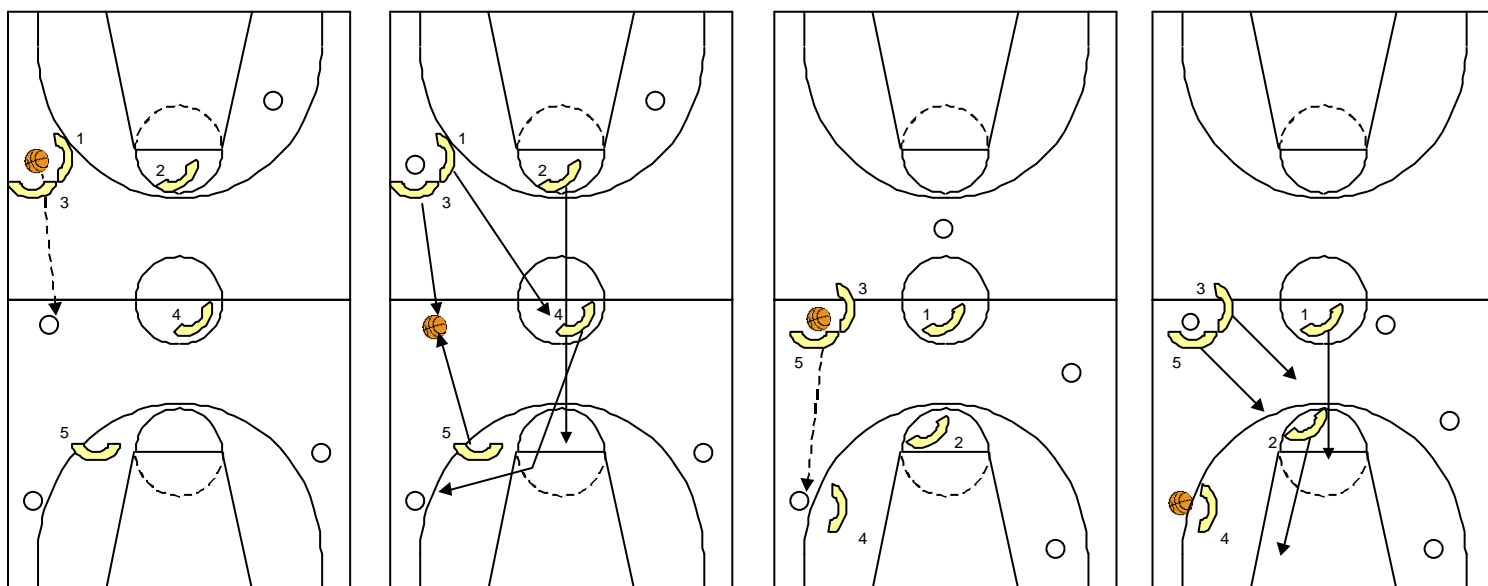
Principes de fonctionnement



Disposition initiale : les défenseurs se placent en 2.2.1 ; le défenseur 1 oriente le porteur de balle vers la ligne de touche (ballon extérieur à la raquette).

Mouvements défensifs : les défenseurs 1 et 3 font une prise à 2 sur le porteur de balle ; 5 se place sur la trajectoire de passe possible dans son secteur ; les défenseurs 2 et 4 appliquent le principe de défense en aide. Dès que le porteur est stoppé, les défenseurs 2, 4 et 5 cherchent à couper toutes les passes possibles en se plaçant sur les fenêtres de passes et en prenant si nécessaire les attaquants proches du ballon en défense individuelle.

Mouvements défensifs lors de passes vers l'avant

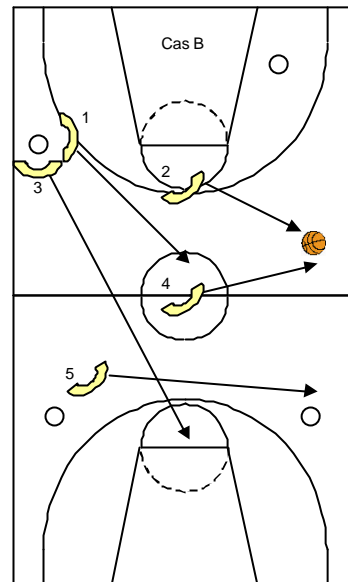
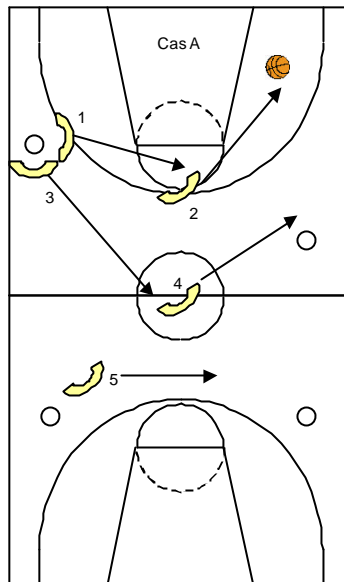
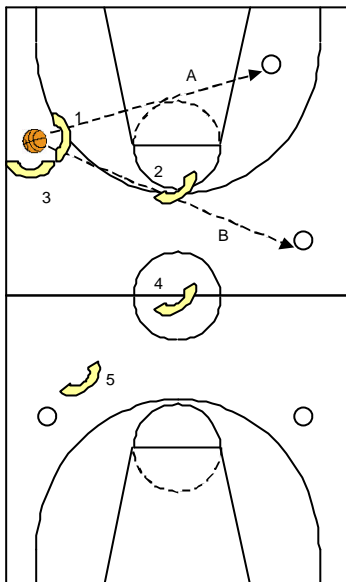


Passé entre 1^{er} et 2^{ème} rideau : 5 ne tente pas l'interception (trop risqué) et fait une trappe avec le défenseur 3 qui suit la trajectoire de la passe; 4 remplace 5 et se place sur la trajectoire de passe possible dans son secteur; 2 sprinte dans le couloir central et se replace en aide; 1 se place au niveau du ballon en restant dans le couloir central.

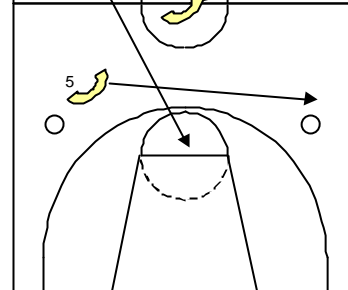
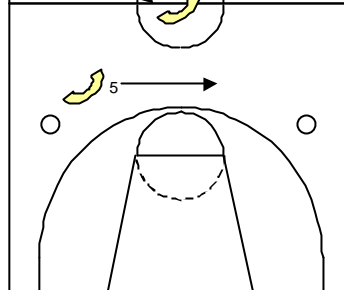
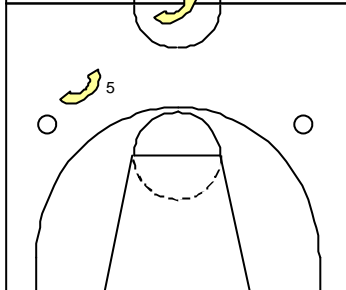
Passé derrière 3^{ème} rideau : 4 vient défendre immédiatement sur le nouveau porteur de balle. Dans cette situation, 2 doit occuper la zone réservée pour intercepter toute passe transversale, ou aider 4 à réaliser une trappe si le porteur de balle tente d'aller au panier. Quant au joueur 1, il se positionne au niveau de la ligne de lancer-francs.

Mouvements défensifs lors d'une passe de renversement

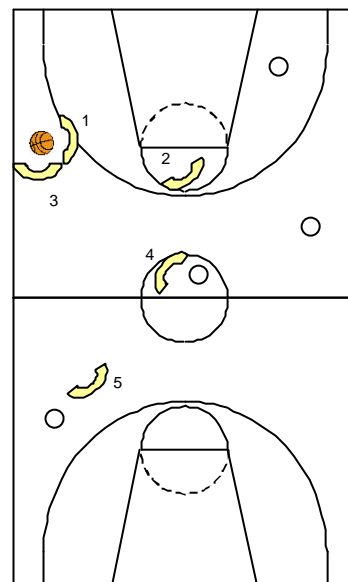
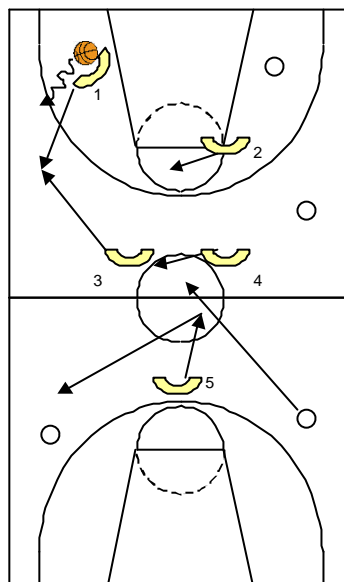
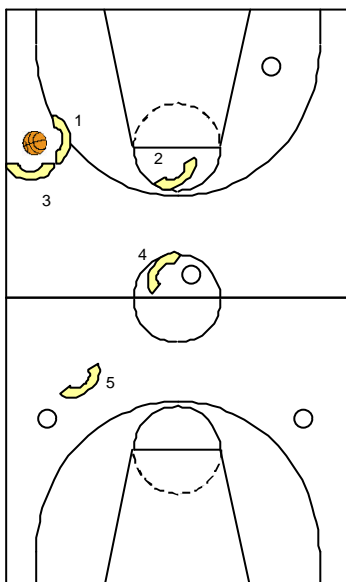
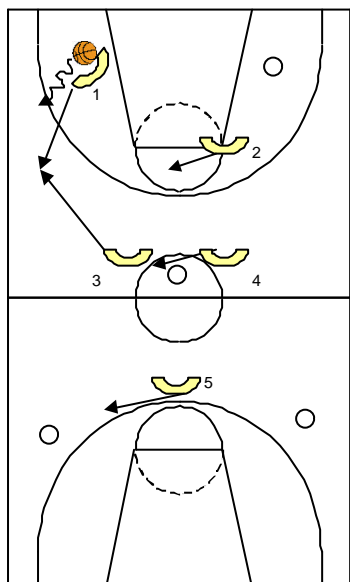
Cas A : Les défenseurs 1 et 2 prennent en charge le nouveau porteur de balle et tentent d'effectuer une prise à 2 (2 oriente le porteur et provoque le renversement) ; 4 se positionne sur la ligne de passe dans le couloir latéral ; 3 et 5 se placent en aide.



Cas B : Les défenseurs 2 et 4 prennent en charge le nouveau porteur de balle et tentent d'effectuer une prise à 2. Le défenseur 5 se positionne sur la ligne de passe dans le couloir latéral et 1 et 3 reviennent en sprintant dans le couloir central et se placent en aide.



Présence d'un attaquant dans le rond central avant ou après la remise en jeu



Retour de passe après la remise en jeu

